



PROJECT PROFILES

BISLEY

PROJECT PROFILE - PUBLITY AG



Um den Archivierungsansprüchen der Finanzbranche gerecht zu werden, entschied sich die publy AG nach ausführlicher Projektberatung für das Rollregalsystem InnerSpace™ von Bisley. Für die große Menge an Dokumenten, die im Tagesgeschäft anfallen, ist mobiler Stauraum die ideale Lösung. Kapazitäten werden bei optimaler Nutzung des geringen Platzangebots erweitert.

Bei der publy AG können nun Unterlagen auf über 2.400 Metern in 2 Anlagen archiviert werden. Ein besonderer Eyecatcher ist die Lackierung der Anlagen in Bisley Orange.



Stadt

- Leipzig, Deutschland

Kriterien

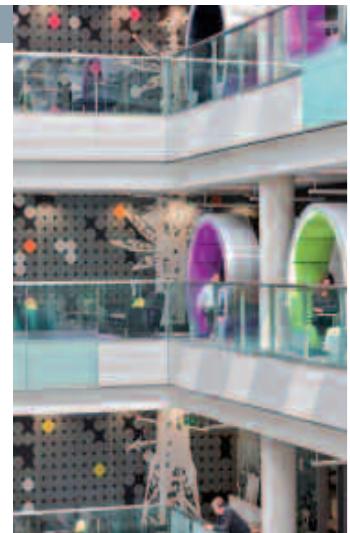
- Zentrale Archivierung
- Maximierung der Kapazität

Produktserie

- InnerSpace™



PROJECT PROFILE - BBC SALFORD QUAYS



Die 2.300 Mitarbeiter der britischen Rundfunkanstalt BBC in Salford Quays arbeiten flexibel und sind daher meist keinem Arbeitsplatz konkret zugewiesen.

BBC entschied sich daher für 300 Bisley MySpace™ Schließfächer, sodass alle Mitarbeiter ihre persönlichen Gegenstände in ihrem eigenen MySpace™ Schließfach mit Postschlitz und einem Fotohalter zur Identifikation verstauen können. Die bunt gemischten Farben der Schließfächerfronten sind ein besonderer Eyecatcher und setzen farbenfrohe Highlights in der Arbeitsumgebung.

Stadt

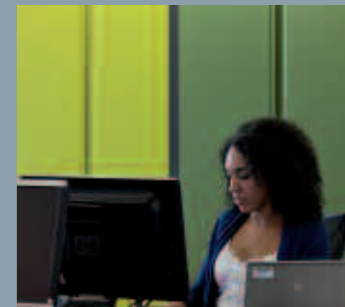
- Manchester, England

Kriterien

- Farbenfroher & persönlicher Stauraum

Produktserie

- LateralFile™
- SystemFile™



PROJECT PROFILE - MAN



Um den stetig wachsenden Verwaltungsaufwand zu bewältigen und den vorhandenen Raum optimal zu nutzen, wurde die Firma Bisley von der MAN Gruppe beauftragt, ein Konzept für eine dynamische, innovative und zuverlässige Archivierung zu erstellen. Die MAN Gruppe entschied sich nach ausführlicher Beratung für den Einbau von 7 InnerSpace™ Rollregalanlagen, die 100 System Büroregale beinhalten.

Die Rollregalanlage InnerSpace™ kann sich den speziellen Raumbegebenheiten perfekt anpassen. Die komplette Anlage ist einfach zu installieren und kann nach Bedarf ohne großen Aufwand abgebaut und an anderer Stelle wieder aufgebaut werden.

Stadt

- München, Deutschland

Kriterien

- Dynamische Archivierung
- Raumersparnis

Produktserie

- LateralFile™
- SystemFile™



PROJECT PROFILE - BSKYB



Für Bisleys Aufbewahrungssysteme hat sich BSKyB vor allem entschieden, weil sich die Produkte ästhetisch und funktional in die Räume integrieren lassen.

Dazu sagt Matthew Wallace von BSKyB: „Die endgültige Wahl wurde auf Grundlage des Angebots an Produktqualität, Vielfalt, Langlebigkeit, technischer Leistungsfähigkeit, Lieferzeit, Ästhetik und Preis getroffen. Kombiniert mit Bisleys Liebe zum Detail und den hohen Servicestandards fiel die Entscheidung leicht.“

Stadt

- London, England

Kriterien

- Hochwertigkeit, Langlebigkeit
- Kombination aus Funktionalität & Ästhetik

Produktserie

- LateralFile™
- Note™ Containersystem



PROJECT PROFILE – GEMEINDE SCHULZENDORF



Für die Gemeinde Schulzendorf konnte Bisley durch die Installation von drei maßgefertigten InnerSpace™ Rollregalanlagen dringend benötigten Stauraum schaffen.

Im Gegensatz zu den herkömmlichen Archivierungsmöglichkeiten, schafft InnerSpace™ bis zu 100% mehr Stauraum bei gleichzeitig 50% Raumersparnis. Zudem sind alle InnerSpace™ Rollregale einzeln abschließbar und sorgen somit auch bei vertraulichen Akten und Dokumenten für Sicherheit vor einem unberechtigten Zugriff. Außerdem ist die InnerSpace™ Rollregalanlage erweiterungsfähig und höchst flexibel ausbaubar.

Stadt

- Schulzendorf, Deutschland

Kriterien

- Raumersparnis
- Maximierung der Kapazität

Produktserie

- InnerSpace™



PROJECT PROFILE - BRYNE WALLACE

Die Kanzlei Byrne Wallace - die viertgrößte in Irland - zog kürzlich in 9.300 qm große Räumlichkeiten in dem unverwechselbaren, von Daniel Libeskind entworfenen Büro-/ Kulturzentrum am Dubliner Grand Canal Square.

Bisley entwickelte spezielle Aktenablagen mit integriertem ausziehbarem Tablar mit einer Tragkraft von 80 kg. Akten sind auf den ersten Blick identifizierbar und griffbereit.

Stadt

- Dublin, Irland

Kriterien

- Maßgeschneiderte Stauraumsysteme
- Optimale Zugriffsmöglichkeiten

Produktserie

- LateralFile™



PROJECT PROFILE - INFOPRO

INFOPRO Communications ist ein führender B2B-Informationssdienst mit Sitz in Paris. Die neuen Büros ermöglichen eine effizientere Raumnutzung und fördern durch die gegliederten nebeneinander liegenden Arbeitsbereiche die Teamarbeit. Bisley lieferte Container in drei verschiedenen Farben sowie diverse EuroTambour™ Rollladenschränke und zweitürige „Schrankhybriden“ aus einem LateralFile™ Korpus und SystemFile™ Türen. Diese können alle so kombiniert werden, dass sie die neuen Arbeitsweisen der Teams von INFOPRO Communications unterstützen und gleichzeitig den Raum gliedern.

Stadt

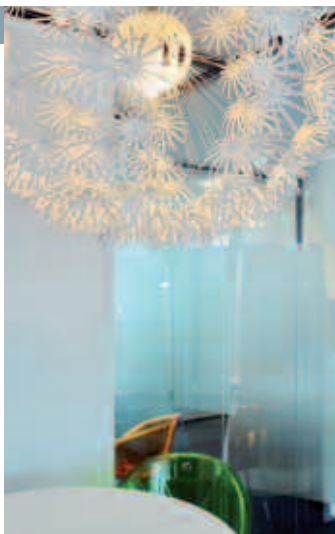
- Paris, Frankreich

Kriterien

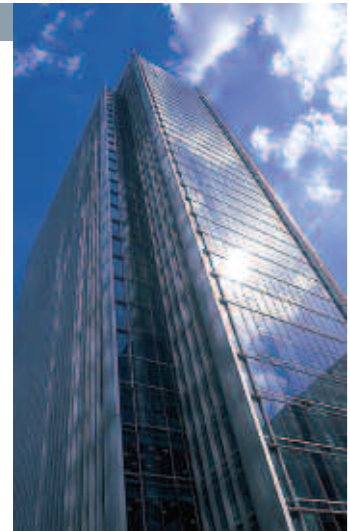
- Optimale Raumnutzung
- Raumgliederung

Produktserie

- LateralFile™



PROJECT PROFILE - CLIFFORD CHANCE



Clifford Chance, das weltweit größte, vollintegrierte Anwaltsbüro, entschied sich für eine Anordnung von Büros, die den Rechtsexperten sowie den Assistenten in gemeinsamen Projektteams die Zusammenarbeit erleichtert.

Weitläufige Raumeinheiten werden als Großraumbüros genutzt, bei denen die Arbeitsplätze durch Bisley Rollladenschränke von einem Durchgang abgetrennt werden. Alle Arbeitsplätze in den sogenannten Open Space Offices sind mit Zubehörhaltern ausgestattet, die als Notizwand, Bildschirmhalter und sogar zum Anbringen von Kunstbildern genutzt werden können.

Stadt

- London, England

Kriterien

- Zusammenarbeit fördern
- Strukturen schaffen

Produktserie

- LateralFile™
- SystemFile™



PROJECT PROFILE - ACTION FOR CHILDREN



Action for Children ist eine gemeinnützige Organisation und versteht sich als Anwalt für vernachlässigte und gefährdete Kinder und Jugendliche in Großbritannien.

Jeder Mitarbeiter benötigt eine sichere Ablage für vertrauliche Daten und Stauraum für persönliche Gegenstände. Bisley kombinierte MySpace™ und DrawerSpace™ Einheiten aus der LateralFile™ Produktfamilie für die persönlichen Gegenstände mit SystemFile™ für die allgemeine Büroablage. Die ausgewählten silberfarbenen Oberflächen bilden einen angemessenen Rahmen für die lebendige und bunte Innenausstattung.

Stadt

- Watford, England

Kriterien

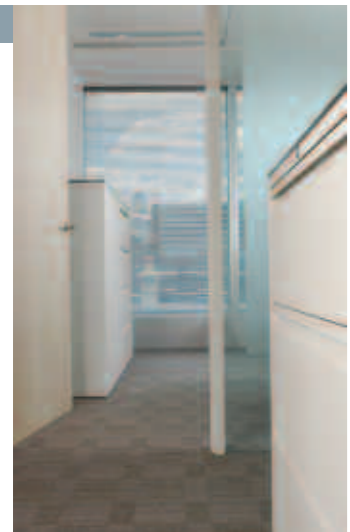
- Sichere & individuelle Aufbewahrung

Produktserie

- LateralFile™
- SystemFile™



PROJECT PROFILE - CLUTTONS



Als Immobilienberater ist Cluttons Teil einer Branche, die immer noch sehr von Papier abhängig ist. Daher war das Dokumentenmanagement ein zentraler Punkt bei der Neugestaltung der Geschäftsräume. Das Ziel war es, die interne Kommunikation zu verbessern, indem kürzere und verbesserte Arbeits- und Kommunikationswege entwickelt wurden.

Auf Basis der LateralFile™ Serie wurde eine Aufbewahrungsstrategie entwickelt, die hohe Stauraumkapazität mit einem glatten Finish verbindet und so ein bis ins Detail aufeinander abgestimmtes Aufbewahrungssystem entstehen lässt.

Stadt

- London, England

Kriterien

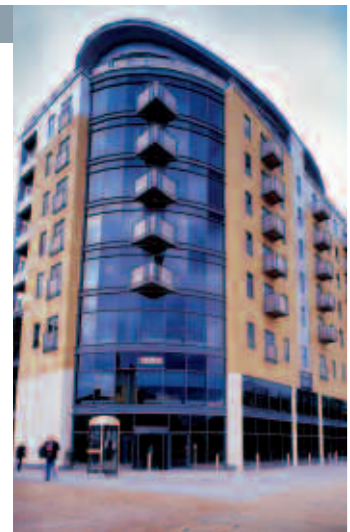
- Dokumentenaufbewahrung
- Zusammenarbeit erleichtern

Produktserie

- LateralFile™
- SystemFile™



PROJECT PROFILE - BBC RADIO HUMBERSIDE



BBC Radio Humberside ist mit bis zu 250.000 Zuhörern eine der erfolgreichsten BBC Radiostationen.

Durch die 24/7-Dauerbetrieb-Kultur von TV und Radio müssen die Büromöbel sowohl robust als auch individuell anpassbar sein. Um dies zu gewährleisten, wurde das Bisley LateralFile™ Aufbewahrungssystem gewählt, damit die vielen verschiedenen Dokumententypen, von Video und DVD bis hin zu den traditionellen Papierdokumenten, bestmöglich aufbewahrt werden können.

Stadt

- Hull, England

Kriterien

- Moderne Medienaufbewahrung
- Anpassungsfähigkeit im Dauerbetrieb

Produktserie

- LateralFile™
- SystemFile™



PROJECT PROFILE - BBC MEDIA VILLAGE



In den Gebäuden des 42.500 m² großen BBC Media Village sind hochmoderne Rundfunkeinrichtungen, Büros sowie Shops und Cafés untergebracht.

Bisley LateralFile™ wurde in das Gesamtbild der Büroeinrichtung integriert und sorgt für eine stimmige und zusammenhängende Struktur der Büroumgebung. MySpace™ Schränke bieten jedem Mitarbeiter seinen persönlichen Stauraum am Arbeitsplatz und niedrige, mit Sitzkissen ausgestattete Schränke bieten sowohl Platz für kurzfristig zustandekommende Meetings, als auch genügend Stauraum für Pausenlesestoff.

Stadt

- London, England

Kriterien

- Strukturierung der Büroumgebung
- Sitzgelegenheiten & persönlicher Stauraum

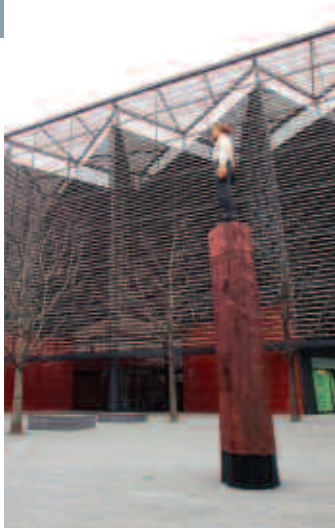
Produktserie

- LateralFile™
- SystemFile™



PROJECT PROFILE - HEWITT BACON & WOODROW

26



Hewitt Bacon & Woodrow erarbeitete eine Studie über Aufbewahrungsmöglichkeiten für ihr globales Outsourcing- und Beratungsunternehmen und kam zu dem Ergebnis, dass Bisley LateralFile™ für die vorliegenden Anforderungen die optimale Lösung ist. Es ermöglicht sowohl UK Formate als auch US Formate effizient zu archivieren. Als europäischer Marktführer im Bereich Aufbewahrungsmöbel aus Stahl, stellt Bisley höchste Qualität und eine langfristige Lieferfähigkeit sicher.

Durch die Nutzung von Bisley LateralFile™ gelang es Hewitt Bacon & Woodrow über 50% Raumersparnis bei der Aufbewahrung zu schaffen.

Stadt

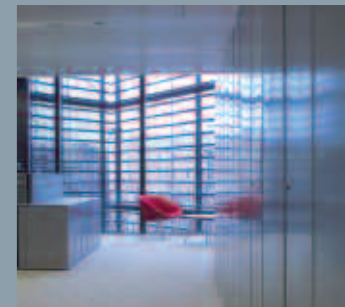
- London, England

Kriterien

- Aufbewahrung verschiedener Formate
- Raumersparnis

Produktserie

- LateralFile™



PROJECT PROFILE - NOMURA



Die Flagshipbüros der japanischen Nomura-Bank in der Londoner City zeigen, wie Bisley neue Produkte nach den spezifischen Wünschen und Anforderungen eines Kunden entwickelt. Bisley lieferte fast 5.000 LateralFile™ Einheiten für die Räume sowie eine Reihe maßgeschneiderter Aufbewahrungslösungen, Recycling-Einheiten und mehr als 2.100 Container.

Die Ausstattung wurde vom Bisley Design-Team bis ins Detail aufgearbeitet, damit höchstmögliche Funktionalität gewährleistet ist. Das Holzgehäuse der anthrazitfarbenen LateralFile™ Aufbewahrungseinheiten fügt sich harmonisch in das Gesamtbild ein.



Stadt

- London, England

Kriterien

- Maßgeschneiderte Lösungen
- Optimale Funktionalität

Produktserie

- LateralFile™



PROJECT PROFILE - HERBERT SMITH



Die Anwaltskanzlei Herbert Smith entschloss sich für Bisleys Aufbewahrungslösungen, um die große Anzahl an zu archivierenden Unterlagen im Tagesgeschäft besser zu bewältigen. Als Kernelement für den persönlichen und allgemeinen Stauraum im Büro wurde Bisley LateralFile™ ausgewählt. Bisley InnerSpace™, mit seinen platzsparenden, mobilen Stauraum-Einheiten, wurde speziell für das Front Office entwickelt, um große Mengen an Dokumenten auf kleinen Nutzflächen optimal zu archivieren. Trotz des hoch verdichteten Stauraums ermöglicht Bisley InnerSpace™ einen schnellen Zugriff auf alle Dokumente und erhält die Ästhetik innerhalb der Büroumgebung.

Stadt

- London, England

Kriterien

- Maximierung der Kapazität

Produktserie

- InnerSpace™



PROJECT PROFILE - G & J SEDDON LTD

Das Bauunternehmen G & J SEDON LTD arbeitet hauptsächlich mit Konstruktionsdokumenten und -zeichnungen und benötigt für diese selbstverständlich hohe Aufbewahrungskapazitäten.

Bisley entwickelte hierzu eine einzigartige Lösung mit hohen und niedrigen LateralFile™ Flügeltüren- und Rollladenschränken für alle gängigen Papierformate. Die hohen Flügeltürenschränke sollen sofortigen Zugang zu allen benötigten Unterlagen im Tagesgeschäft ermöglichen und in niedriger Variante Stellplatzmöglichkeiten für Drucker und Faxer. Die Rollladenschränke hingegen werden für Bereiche mit geringerer Nutzung verwendet.

Stadt

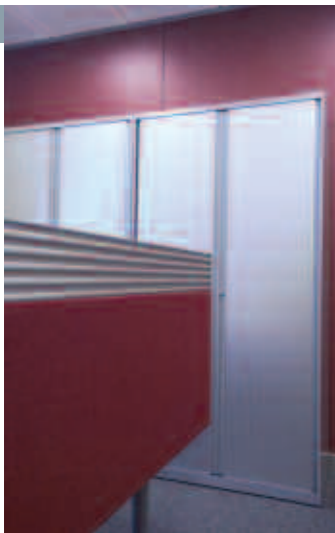
- Bolten, England

Kriterien

- Maximierung der Kapazität
- Abstellplätze & schneller Zugriff

Produktserie

- LateralFile™



PROJECT PROFILE - THE ROYAL OPERA HOUSE

34



Das erweiterte und modernisierte Royal Opera House hat sich nach seiner Wiedereröffnung als eines der aufregendsten öffentlichen Orte in London herausgestellt. Hinter den Kulissen arbeiten bis zu 650 Personen auf dem Gelände.

Dieses prestigeträchtige Projekt verlangte ein breites Produktangebot. Die Anpassungsfähigkeit und Vielseitigkeit der Bisley Produktpalette, hat das Royal Opera House überzeugen können, denn die Anforderungen der Kreativberufe und der Verwaltungsberufe mussten in ein harmonisches, ästhetisches Gesamtgefüge gebracht werden ohne den einzigartigen Charakter des historischen Gebäudes zu verändern.

Stadt

- London, England

Kriterien

- Optimale Raumnutzung
- Anpassungsfähigkeit

Produktserie

- LateralFile™





www.bisley.de

Bisley GmbH
Hauptsitz & Showroom
Wiesenstraße 70 A3
40549 Düsseldorf

T +49 (0)211 87541 600
F +49 (0)211 87541 899
E info@bisley.de

Showroom Stuttgart
Zettachring 10 A
70567 Stuttgart

Juni 2013

BISLEY